



Up-Base

陸屋根用 軽量アンカーレス架台

特許出願中



軽量設計

建物への負荷は $35\text{kg}/\text{m}^2$ 以下

低コスト

シンプルな構造で低コストを実現

多様なパネル選択

許容サイズ内であればどのメーカーでも使用可

防水層の保護

アンカーを打ち込まないため建物を傷つけない

発電量最大化

パネル下を密閉せず放熱するため発電量低下を軽減

高い施工性

パネルの固定はラックレスで施工時間、コストを削減

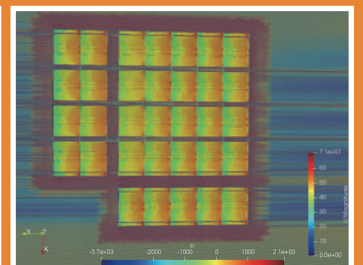
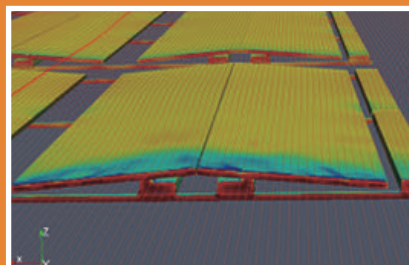
メンテナンス性

特定のパネルだけ取り外し可能でメンテナンスが簡単

「Up-Baseの安全性」について

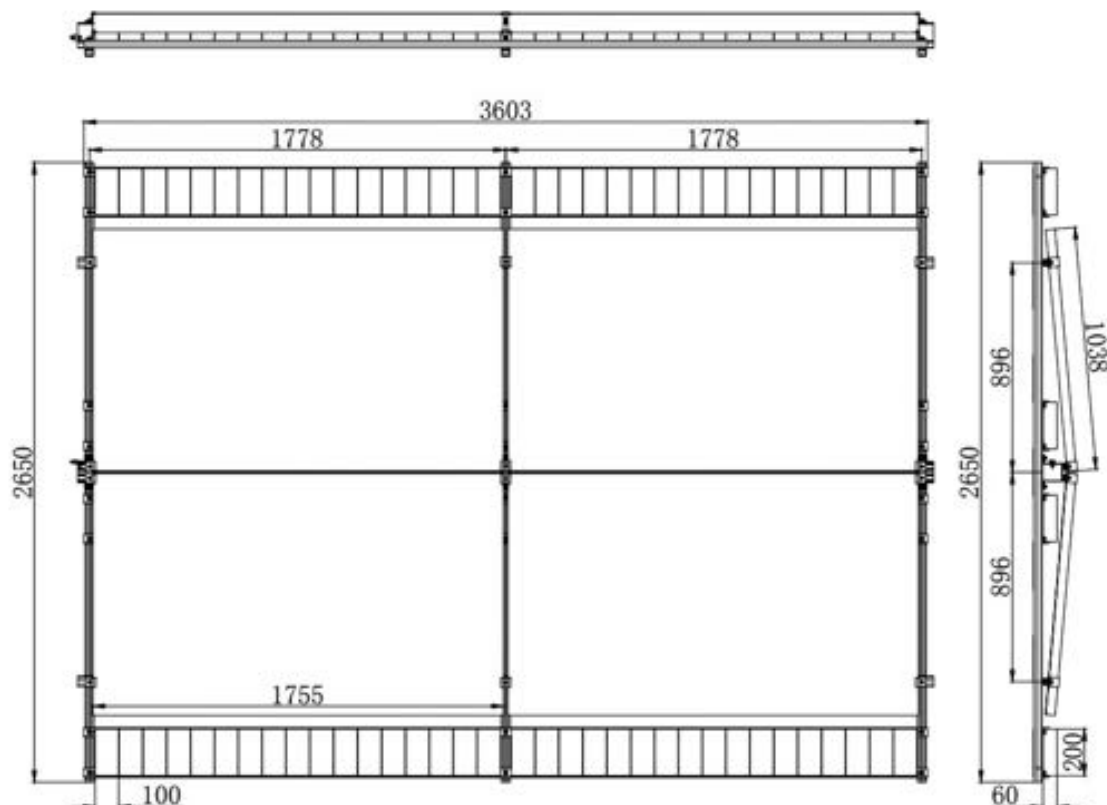
太陽光システムを屋根に設置するうえで重要なポイントの一つは強風に対する耐性です。アップソーラーは実際の設置をコンピューターで再現し、あらゆる角度から架台の強度を分析しています。

Up-Baseは基準風速 $38\text{m}/\text{s}$ 、最大瞬間風速は $60\text{m}/\text{s}$ 以下であれば設置可能で、日本の大部分の地域で設置可能です。



Up-Base

製品外観図



製品仕様

対応屋根種類	陸屋根
屋根勾配	3度以内
モジュール角度	5度(山型)
地表面粗度区分	地表面粗度区分Ⅱ、Ⅲ
設置基準風速/最大瞬間風速	38m/s以下
最大瞬間風速 耐風速性能	60m/s以下
設置可能高さ	20m以下
垂直積雪量	標準仕様:0~40cm / 積雪仕様:41~70cm
対応モジュールサイズ	縦幅1650mm~1900mm、横幅930mm~1200mm、厚み30mm~45mm

※設置条件を満たしている場合でも設置環境やその他条件を複合的に判断して設置不可となる事があります。

Upsolar Japan株式会社

〒101-0051 東京都千代田区神田神保町1丁目13番地 CONVEX神保町 10階

Tel:03-3518-9768

Web:<https://www.upsolar.co.jp/>



Official Sponsor

©SoftBankHAWKS