



Upsolar

アップベースネオ

# UP-Base NEO

陸屋根用 軽量アンカーレス架台



## 軽量設計

建物への負荷は35kg/m<sup>2</sup>以下

## 低コスト

シンプルな構造で低コストを実現

## 多様なパネル選択

許容サイズ内であればどのメーカーでも使用可

**調達の簡素化** 置き石までセットのため調達が簡単

**防水層の保護** アンカーを打ち込まないため建物を傷つけない

**発電量最大化** パネル下を密閉せず放熱するため発電量低下を軽減

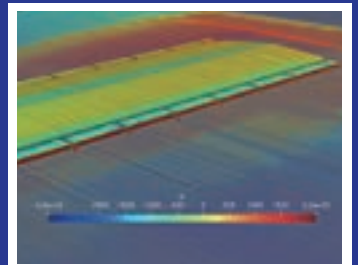
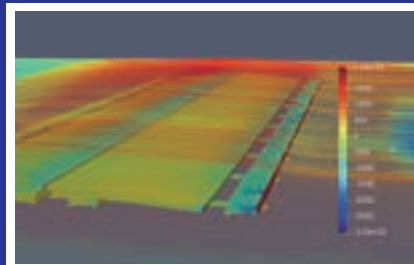
**高い施工性** パネルの固定はラックレスで施工時間、コストを削減

**メンテナンス性** 特定のパネルだけ取り外し可能でメンテナンスが簡単

## 「UP-Base NEOの安全性」について

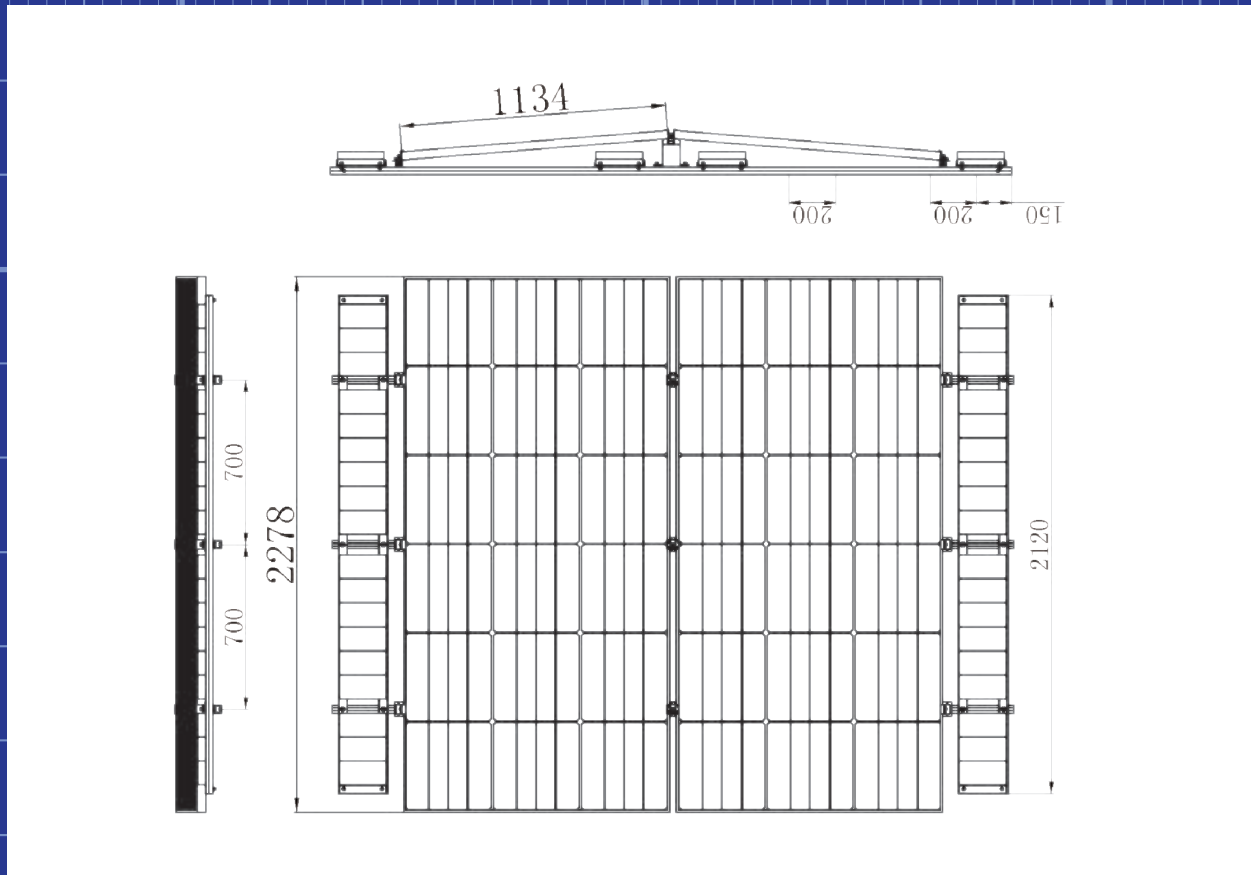
太陽光システムを屋根に設置するうえで重要なポイントの一つは強風に対する耐性です。アップソーラーは実際の設置をコンピューターで再現し、あらゆる角度から架台の強度を分析しています。

Up-Base NEOは基準風速38m/s、最大瞬間風速は60m/s以下であれば設置可能で、日本の大部分の地域で設置可能です。



# UP-Base NEO

## 製品外観図



## 製品仕様

対応屋根種類	陸屋根
モジュール配置方法	山型配置のみ
屋根勾配	3度以内
モジュール角度	5度
地表面粗度区分	地表面粗度区分Ⅱ、Ⅲ
設置基準風速	38m/s以下
最大瞬間風速 耐風速性能	60m/s以下
設置可能高さ	39m以下
垂直積雪量	～150cm
対応モジュールサイズ	縦幅1640～2400mm、横幅930～1200mm、厚み30～45mm

※設置条件を満たしている場合でも設置環境やその他条件を複合的に判断して設置不可となる事があります。

※必要な耐震クラスによって仕様が異なりますので、耐震クラスのご確認をお願いします。



## Upsolar Japan株式会社

〒101-0051

東京都千代田区神田神保町1丁目13番地10階

Tel: 03-3518-9768

Web: <https://www.upsolar.co.jp/>

販売代理店